

GUIDA PER BARCHE A VELA

MOTORI ED ACCESSORI



**VOLVO
PENTA**



NAVIGAZIONE PIU' VERDE CON I MOTORI SERIE D

Quest'anno siamo orgogliosi di introdurre una generazione completamente nuova di diesel D3. Questi nuovi motori, a basse emissioni e ridotta velocità di rotazione sono specificamente sviluppati per soddisfare i velisti, particolarmente esigenti e sensibili ai problemi ambientali. Ma sono soprattutto un ulteriore esempio dell'Impegno Verde di Volvo Penta.

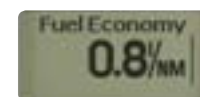


Nuovo D3 - avanzato ed affidabile

Il nuovissimo Volvo Penta D3 è un robusto motore per barche a vela dalle prestazioni affidabili. Questo motore leggero e compatto è disponibile a 110 e 150 hp, entrambi con ridotta velocità di rotazione in crociera a 2000-2500 giri/min. per un migliore comfort a bordo. La facilità di manovra, grazie alla grande coppia, è ulteriormente esaltata da inversioni ed accelerazioni elettroniche.

Gamma carburante ottimizzata

Con il D3 ed il D4 sono disponibili le avanzate funzioni del computer.



Distanza viaggio, velocità media e consumo istantaneo di carburante aiutano a pianificare il viaggio e – non meno importante – a trovare la più efficiente velocità di crociera per la migliore economia nei consumi.



LE SERIE D PER BARCHE A VELA

Migliorate prestazioni

- Coppia elevata dai bassi regimi.
- Saildrive ad alta efficienza.
- Grande spinta delle eliche a pale abbattibili brevettate.

Maggiore comfort

- Ridotta velocità di rotazione.
- Basse emissioni.
- Stop elettrico di serie.
- Minime vibrazioni e ridotta rumorosità.
- Funzionamento silenzioso del Saildrive.
- Strumentazione intelligente e flessibile.
- Inversione ed accelerazione elettroniche di serie, od in opzione.

Ricarica efficace

- Alternatori da 115 o 150A.
- Sensore di carica integrato.

Affidabilità e divertimento assicurato

- Progettazione robusta.
- Raffreddamento ad acqua dolce di serie.
- Solenoide di avviamento attivato da relè.
- Dispositivo assorbimento urti nel Saildrive.
- Saildrive isolato elettricamente.
- Facilità di manutenzione del motore.
- Motori, trasmissioni ed accessori da un unico fornitore.

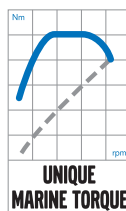
Il nuovo D3 offre 110 o 150 hp. Grazie alla ridotta velocità e alle minime emissioni, assicura comfort a bordo di prima classe. Ulteriormente esaltato dalle inversioni ed accelerazioni elettroniche che sono - naturalmente - di serie.

Ridotta velocità - grande comfort

I motori serie D sono tarati ad appena 2.800-3.200 giri/min. il che significa solo 2.000-2.500 giri/min. in crociera. Ciò assicura minime vibrazioni e bassi livelli di rumorosità - ulteriormente ridotti dal Saildrive.

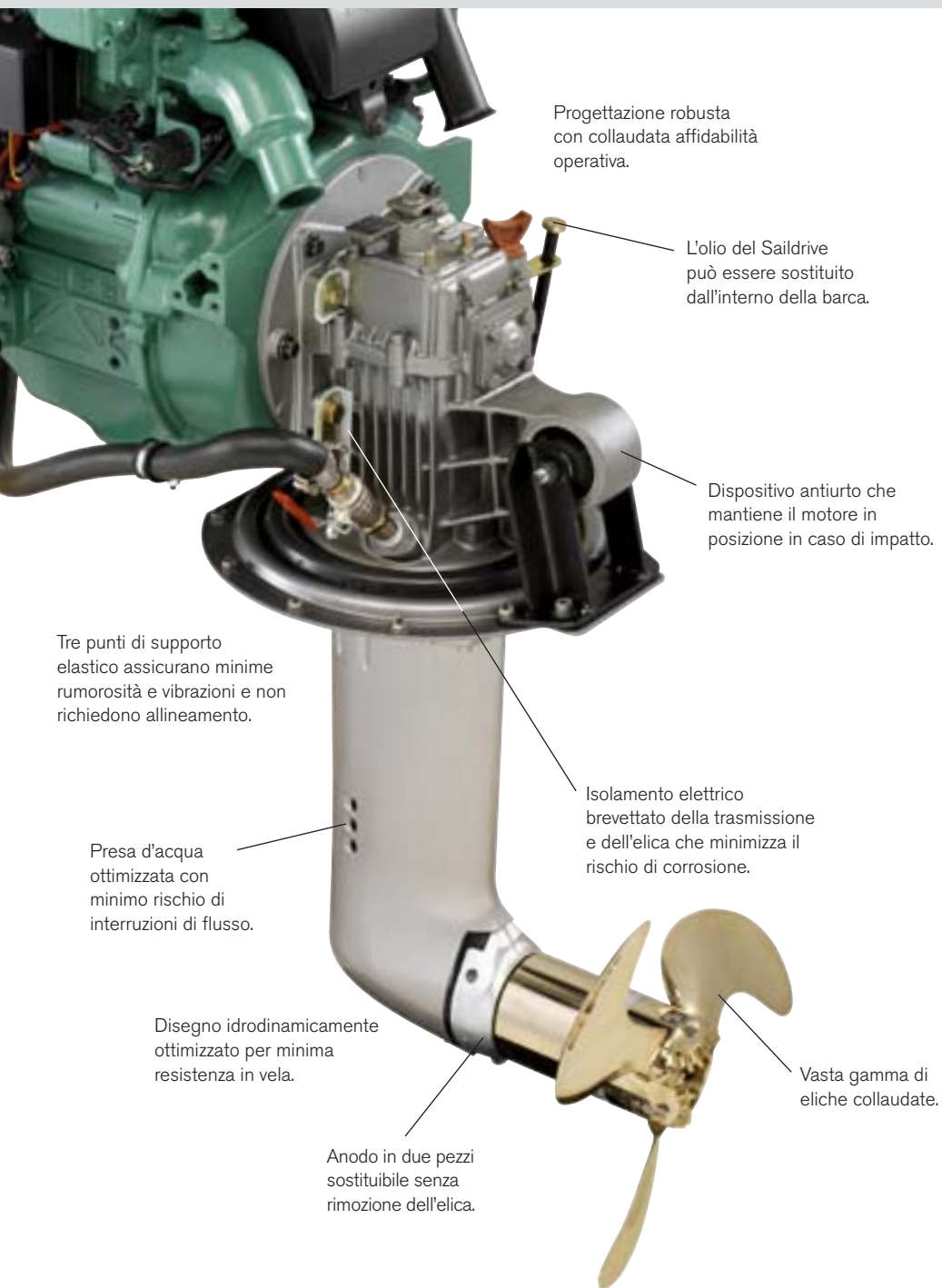
Coppia per barche a vela

I motori Volvo Penta serie D garantiscono coppia elevata sin dalle basse andature, che significa molta potenza e risposte rapide ai comandi. Permette inoltre di azionare i più potenti alternatori disponibili sul mercato.



Basse emissioni

I motori serie D soddisfano le norme europee EU RCD e quelle molto più severe US EPA, sulle emissioni.



Progettazione robusta con collaudata affidabilità operativa.

L'olio del Saildrive può essere sostituito dall'interno della barca.

Dispositivo antiurto che mantiene il motore in posizione in caso di impatto.

Tre punti di supporto elastico assicurano minime rumorosità e vibrazioni e non richiedono allineamento.

Presca d'acqua ottimizzata con minimo rischio di interruzioni di flusso.

Isolamento elettrico brevettato della trasmissione e dell'elica che minimizza il rischio di corrosione.

Disegno idrodinamicamente ottimizzato per minima resistenza in vela.

Anodo in due pezzi sostituibile senza rimozione dell'elica.

Vasta gamma di eliche collaudate.

LA DIFFERENZA E' NEI DETTAGLI

Saildrive - l'originale Volvo Penta

Quando fu introdotto dalla Volvo Penta nel 1973, il Saildrive era unico. Ora, con tutti i vantaggi originali intatti e quelli nuovi aggiunti, le versioni Saildrive di oggi sono ancora uniche - e ne fanno il pacchetto per barche a vela più confortevole, efficiente e sicuro.

Eliche a pale abbattibili aerodinamiche

Le eliche brevettate Volvo Penta a pale abbattibili offrono resistenza minima nella navigazione a vela, e massima spinta a motore - la più valida combinazione per un'elica da barca a vela. In versione a 2-3 e 4 pale per potenze dei motori da 5 a 120 hp, la gamma di eliche a pale abbattibili Volvo Penta copre la maggioranza delle esigenze dei velisti.

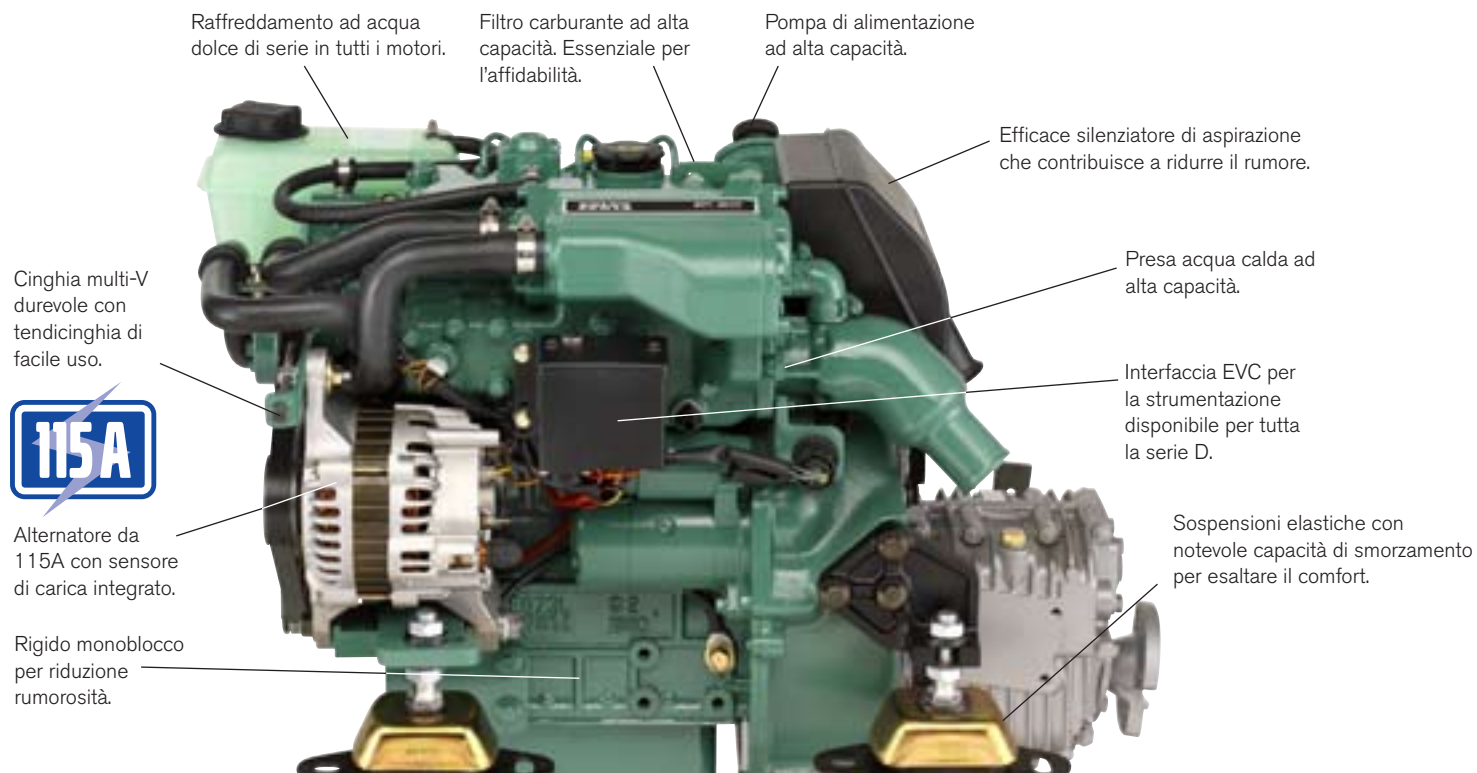
Efficiente ricarica

Le barche a vela di oggi consumano molta corrente. Per assicurare una disponibilità costante ed affidabile di elettricità, tutti i motori serie D dispongono di serie di un'alta capacità di ricarica. L'alternatore da 115A è provvisto di serie di sensore di carica integrato che assicura il corretto voltaggio alla batteria. Il D3 ha un alternatore da 150A. E' facile anche installare un alternatore supplementare.

Affidabili avviamenti - semplici stop

Con preriscaldamento automatico e solenoide di avviamento attivato da relè, gli avviamenti sono affidabili. Lo stop elettrico è di serie in tutti i motori serie D.

Il Saildrive. L'elica a 3 pale abbattibili. Il sensore di carica integrato. Sono solo alcuni esempi delle numerose innovazioni Volvo Penta specificamente create per le barche a vela. Noi incoraggiamo velisti esigenti ovunque a confrontare i motori Volvo Penta per barche a vela con altri motori per la vela. Le differenze sono ovvie, particolarmente nei dettagli che assicurano migliorata affidabilità, prestazioni e comfort.



STRUMENTAZIONE FLESSIBILE

Il sistema EVC, Electronic Vessel Control, è un'esclusiva piattaforma Volvo Penta che prevede numerose opzioni di strumentazione. La tecnologia CAN-bus consente di installare display multipli che assicurano accesso ai dati del motore fino a quattro posizioni a bordo. E con l'interfaccia NMEA 2000 i dati del motore possono essere visualizzati in un plotter compatibile.



POTENZE PER BARCHE A VELA

Specificamente progettati per barche a vela, i motori marini diesel Volvo Penta offrono avviamento e funzionamento affidabili, ridotto regime in crociera, minime emissioni e spinta potente.

MOTORI DIESEL D1 E D2

I motori D1 e D2 sono disponibili con il nostro efficiente, silenzioso Saildrive o con invertitore. Possono essere equipaggiati in opzione con inversione ed accelerazione elettroniche per migliore manovrabilità e comfort. Tutti i motori sono anche compatibili con EVC, per massima flessibilità della strumentazione.

Serie D1

I motori più compatti della gamma sono diesel marini a 2 e 3 cilindri disponibili con Saildrive od invertitore con uscita diritta od angolata in basso.

Serie D2

Motori marini diesel a 4 cilindri con turbo ed aftercooler per D2-75, Saildrive od invertitore con uscita diritta od angolata.



	All'albero a gomiti kW/hp	All'asse elica kW/hp	Taratura giri/min	No di cilindri	Cilindrata litri	Alternatore 12 V
D1-13	9,0/12,2	8,6/11,8	3.200	2	0,5	115 A*
D1-20	14/19	13/18	3.200	3	0,8	115 A*
D1-30	21/28	20/27	3.200	3	1,1	115 A*
D2-40	29/40	28/38	3.200	4	1,5	115 A*
D2-55	41/55	39/53	3.000	4	2,2	115 A*
D2-75	55/75	53/72	3.000	4	2,2	115 A*

* Con sensore di carica integrato.

MOTORI DIESEL COMMON RAIL D3 E D4

I motori diesel common rail D3 e D4 offrono ai velisti tutte le più aggiornate tecnologie disponibili oggi per i motori diesel. Il risultato è un'esperienza tranquilla e pulita. I vantaggi comprendono inversione ed accelerazione elettroniche, totale funzionalità EVC, compresa la gestione del motore e la diagnostica, il computer di bordo e molto altro.

Serie D3 - nuova generazione!

Motori diesel a 5 cilindri da 2,4 litri di cilindrata. Estremamente leggeri, con turbo ed aftercooler. Invertitore con uscita angolata in basso o V-drive.

Serie D4

Motore diesel a 4 cilindri e 3,7 litri di cilindrata. Turbo ed aftercooler. Invertitore con uscita angolata in basso o V-drive.



NOVITA'



I D3 e D4 hanno inversione ed accelerazione elettroniche di serie, che assicurano soffici inversioni e comandi leggeri, con minima manutenzione. Possono essere facilmente installate postazioni di guida multiple.



	All'albero a gomiti kW/hp	All'asse elica kW/hp	Taratura giri/min	No di cilindri	Cilindrata litri	Alternatore 12 V
NUOVO D3-110	81/110	78/107	3.000	5	2,4	150 A
NUOVO D3-150	110/150	107/146	3.000	5	2,4	150 A
D4-180	132/180	128/174	2.800	4	3,7	115 A*

Per barche maggiori, Volvo Penta offre motori diesel marini di potenze fino a 900 hp.

* Con sensore di carica integrato.



NAVIGAZIONE AERODINAMICA

Gli accessori Volvo Penta per barche a vela migliorano le prestazioni del motore e l'affidabilità, la sicurezza a bordo ed il comfort, la manovrabilità e molto altro.

Il concessionario Volvo Penta è il vostro unico contatto per il servizio, il supporto e le garanzie. Ciò significa divertimento assicurato e più tempo da dedicare alla navigazione.



2 pale. Per 5-40 hp.



3 pale. Per 20-60 hp.



4 pale. Per 55-120 hp.



ACCESSORI DEI MOTORI

Eliche a pale abbattibili

Il fatto che un'elica a pale abbattibili Volvo Penta offra fino ad 1,5 nodi di velocità superiore in vela a confronto di un'elica a pale fisse aggiungerà molto piacere alla navigazione a vela.

Ma anche nella navigazione a motore, le doti di spinta la fanno eccellere sulla concorrenza. Grazie alle grandi prestazioni delle pale anche in marcia indietro, le eliche assicurano eccellente manovrabilità negli spazi angusti. Il profilo ellittico brevettato (grande asimmetria) delle pale delle eliche garantisce funzionamento efficiente e silenzioso con vibrazioni minime ed assenza di cavitazione.

Dal 2003, tutte le eliche a pale abbattibili Volvo Penta sono prodotte in una speciale lega di nickel-alluminio-bronzo (nibral) per minimizzare la corrosione e la crescita di vegetazione marina.

Sicura affidabilità

Gasolio inquinato, acqua o microorganismi nel carburante, tutti possono causare spegnimento del vostro motore o difficoltà di avviamento. Un prefiltro ed un decontaminatore sono mezzi efficaci per garantire sicura funzionalità – ed affidabilità – per tutta la stagione nautica e le stagioni successive.

Decontaminatore per gasolio

I carburanti diesel contengono spesso microorganismi che possono iniziare a crescere ed intasare l'impianto di alimentazione. Il decontaminatore del carburante risolve questo problema in modo permanente.

Lubrificazione, olio e refrigerante

Sviluppati per soddisfare le specifiche esigenze dei motori marini Volvo Penta e delle trasmissioni. Questi prodotti lavorano perfettamente a tutte le temperature di funzionamento e mantengono le loro qualità anche per lunghi periodi di inutilizzo.

Potente ricarica garantita

Una barca a vela usa spesso il suo motore per periodi limitati, ma consuma comunque molta elettricità. Per aumentare la capacità di ricarica, esistono soluzioni ottimizzate per tutti i motori della gamma.

Alternatore supplementare

I motori Volvo Penta sono dotati di alternatori perfettamente adattati alla coppia del motore per assicurare grande carica senza perdere potenza di manovra. L'incremento di questa capacità con un alternatore extra, assicurerà elevata riserva di ricarica per impianti sia a 12 che a 24V.

Distributore di carica

Per l'efficace ricarica di gruppi di batterie multipli.

Presenza di potenza

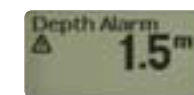
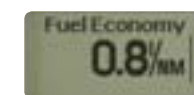
Per l'azionamento di equipaggiamenti ausiliari. Adattate ad ogni serie di motori.

Prefiltro carburante

Efficienti prefiltri proteggono il motore da acqua e particelle. Sono facili da ispezionare e pulire per la massima affidabilità.



STRUMENTAZIONE



Contagiri

Offrono lettura analogica dei giri/min ed un display digitale per ulteriori informazioni.



Display multinformazione

Il display da 4" e quello a colori da 7" possono visualizzare un numero di dati variabile in funzione del modello di motore e dei sensori. Menu facili da personalizzare. Il display da 7" è adatto ai D3 e D4.

Software computer di bordo

Per i D3 e D4 può essere aggiunta la piena funzionalità del computer di bordo – per informazioni sui consumi di carburante, tempo di viaggio, consumi medi e tempo stimato di navigazione col carburante rimasto.

Interfaccia NMEA 2000

Con l'interfaccia NMEA 2000 è possibile visualizzare i dati del motore su un plotter compatibile. Perfetto per liberare dello spazio.

Strumenti separati

Disponibili per voltaggio, livello carburante, temperatura motore, allarmi ed altro.

MANOVRABILITA'



Inversione ed accelerazione elettroniche

Per morbide inversioni ed immediata risposta ai comandi di accelerazione, ma anche per ridurre rumorosità e vibrazioni e per maggiore comfort a bordo. Adatto alla maggioranza dei motori con inversione ed accelerazione meccanica, ad es. i D1 e D2.

Elica di manovra

Una gamma completa di eliche di manovra per barche fra 20 e 70 piedi, vedere tabella a pag.11. Joystick, leva/pulsanti o pannello a controllo manuale. Anche con telecomando.



COMFORT



Riscaldatore ad aria

Riscalda la cabina e/o sbrina il parabrezza con l'aiuto del circuito chiuso di raffreddamento del motore.

Riscaldatore ad acqua

Il robusto disegno in acciaio inox soddisfa i più stringenti requisiti sanitari. Può essere facilmente collegato all'impianto di raffreddamento del motore per riscaldare l'acqua. Può anche essere collegato all'alimentazione da terra a 110 o 220V. Cinque modelli da 20 a 60 litri.

SICUREZZA



Pompe di sentina sommergibili

Affidabili, con motorino raffreddato ad acqua, di sicuro funzionamento ed elevata efficienza. Sei modelli con capacità fra 30 e 130 l/min.

Pompa di sentina manuale

Per motivi di sicurezza, una pompa manuale di sentina deve essere installata a bordo. Capacità fino a 90 l/min.

La gamma completa di accessori

Accessori motore

Eliche
Impianto di alimentazione, compreso prefiltro/separatore d'acqua
Decontaminatore carburante
Alternatore extra
Distributore di carica
Presa di potenza
Componenti impianto di scarico
Olio motore e trasmissione
Liquido refrigerante

Manovrabilità

Inversione ed accelerazione elettroniche
Comandi, motori EVC
Comandi e cavi di manovra, motori non EVC
Eliche di manovra

Strumentazione

Contagiri con display informativo
Pannello principale EVC
Display EVC
Interfaccia NMEA 2000
Software computer di bordo
Votaggio
Temperatura liquido refrigerante
Strumento allarme
Livello serbatoio carburante (richiede sensore)
Livello serbatoio acqua (richiede sensore)
Pressione sovralimentazione
Pressione olio
Unità varialuce ausiliaria

Comfort

Riscaldatore acqua
Pompa autoclave
Riscaldatore d'aria
Pompe di lavaggio e flessibili
Pompa di macerazione
Prodotti fonoassorbenti
Kit lavaggio

Sicurezza

Pompa elettrica di sentina, sommergibile
Pompa di sentina manuale
Kit pronto intervento
Assorbenti olio
Protezione cinghia

Gruppi accessori EVC

Kit completi. Facili da installare dato che tutto quello che occorre è compreso.



Kit principale per vela

- Software computer di bordo
- Multisensore



Kit monitoraggio per vela

- Display da 4"
- Interfaccia NMEA 2000

Il sistema Volvo Penta EVC aggiunge sicurezza e funzionalità.
Le tabelle indicano le funzioni disponibili per ciascun modello.

MODELLO MOTORE

Funzionalità EVC	D1/D2	D3/D4
Telecomandi elettronici (inversione ed accelerazione)	○	●
Protezione del motore*	-	●
Monitoraggio motore nel display	●	●
Diagnostica motore nel display	-	●
Protezione della trasmissione	-	●
Allarmi motore in testo chiaro	-	●
Allarmi motore con simboli	●	-
Installazione strumenti plug-in	●	●
Interfaccia NMEA	○	○
Computer di viaggio	-	○
Varialuce strumentazione	●	●
Profondità, temperatura acqua e velocità	○	○

* Specifico modello motore. ● Standard ○ Opzione - Non disponibile

MODELLO MOTORE

Eliche	D1-13	D1-20	D1-30	D2-40	D2-55	D2-75	D3-110
Eliche a 2 pale abbattibili, per saildrive	●	●	●	●			
Eliche a 3 pale abbattibili, per saildrive		●	●	●	●		
Eliche a 4 pale abbattibili, per saildrive					●	●	
Eliche a 2 pale abbattibili, per linea d'asse	●	●	●	●			
Eliche a 3 pale abbattibili, per linea d'asse		●	●	●	●		
Eliche a 4 pale abbattibili, per linea d'asse					●	●	●
Eliche a pale fisse, per saildrive	●	●	●	●	●	●	

Una guida eliche completa è disponibile presso il tuo rivenditore e su www.volvopenta.com

LUNGHEZZA BARCA (PIEDI)

Eliche di manovra	20	25	30	35	40	45	50	55	60	65	70
BP 300	●	●									
CT 600		●	●	●	●						
CT 900				●	●	●	●				
BP 1200							●	●	●	●	●

● La tabella mostra le eliche raccomandate in base alla lunghezza della barca. Parlane col rivenditore od il cantiere per i calcoli completi.

UN NUOVO MOTORE RINGIOVANISCE LA TUA BARCA

Quando ami la tua barca ed il motore sta invecchiando e diventando inaffidabile, la sua sostituzione con un nuovo Volvo Penta assicurerà efficienza di prima classe e navigazione confortevole.

Pianificare in anticipo

La decisione migliore è di sostituire il motore prima che ceda. Eviti di restare senza barca nel mezzo della stagione, puoi ottenere una buona valutazione per il tuo vecchio motore ed hai il tempo di controllare altre parti della tua barca durante la sostituzione.

Affidarsi ad un partner competente

La scelta del giusto partner per il tuo progetto di rimotorizzazione è importante quanto la scelta del giusto motore. Una corretta installazione è necessaria per sfruttare tutti i vantaggi del nuovo motore. Il tuo rivenditore Volvo Penta è ben equipaggiato per questo compito con tutta la competenza, l'esperienza e la documentazione necessaria.

Un nuovo motore ti assicura:

- Emissioni allo scarico molto più ridotte
- Migliori prestazioni e manovrabilità
- Aumentata sicurezza ed affidabilità
- Maggiore comfort a bordo
- Più facile adattamento ai moderni accessori
- Aumento del valore della tua barca

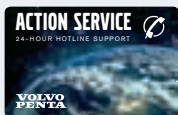


RETE DI ASSISTENZA GLOBALE

Con Volvo Penta, hai un unico contatto per qualsiasi cosa: motori, strumenti, accessori, servizio, garanzie, ecc. Ciò significa maggiore divertimento – e più tempo per navigare. Con ogni prodotto Volvo Penta ricevi il supporto di una rete di assistenza globale – presente in oltre 130 Paesi.



Volvo Penta Action Service



Volvo Penta Action Service è un servizio esclusivo per tutti i proprietari di Volvo Penta. Con questo servizio telefonico di pronto supporto offriamo disponibilità 24 ore al giorno, 365 giorni all'anno. Volvo Penta Action Service è disponibile nella maggioranza dei mercati europei ed in Nord America.

Protezione estesa

Garanzie e protezione estesa per motori Volvo Penta assicurano anni di protezione in funzione delle condizioni locali. Contatta il tuo rivenditore per maggiori informazioni e per l'attivazione dell'estensione della protezione.

L'IMPEGNO VERDE DI VOLVO PENTA

La riduzione dell'impatto sull'ambiente è una sfida globale. Quali leader nel settore della nautica da diporto, il nostro impegno comprende:

- Motori allo 'stato dell'arte' che assicurano maggiori prestazioni e minore impatto ambientale.
- Accessori intelligenti che permettono una guida ecologica.
- Rivoluzionari sistemi di propulsione che offrono migliori esperienze di navigazione ed una drastica riduzione delle emissioni di CO₂.
- Stabilimenti di produzione con protezione ambientale certificata (ISO 14001) di classe mondiale.

L'impegno verde della Volvo Penta è un vantaggio per voi e per l'ambiente.



VOLVO PENTA

www.volvopenta.com